



# Boletín de Seguridad Informática

Contenido:

## Curso de Redes-Parte 3

Curso de Redes-Parte 2 1

### Cableando una red LAN

- Materiales a utilizar:



Conector RJ45



Cable UTP categoría 5



Crimpeadora para RJ45

#### Puntos de interés especial:

Prestar atención a la configuración de una red con respecto a los puntos de seguridad.

### Tipos de cables de red

- Cable "Derecho":

Sirve para conectar los computadores con los hubs, switches o routers.

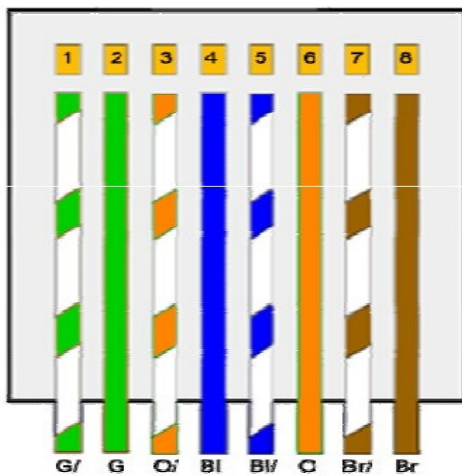
- Cable "Cruzado":

Sirve para conectar 2 PC's directamente sin necesidad de

intermediario.

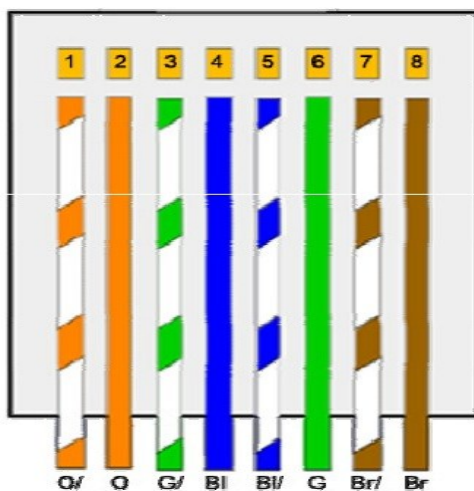


### Cable Derecho: Norma EIA/TIA 568A



- La "patita" del conector RJ45 debe estar hacia atrás.
- En ambos extremos del cable debe colocarse el conector de acuerdo a la norma 568A

### Cable Cruzado: Norma EIA/TIA 568B



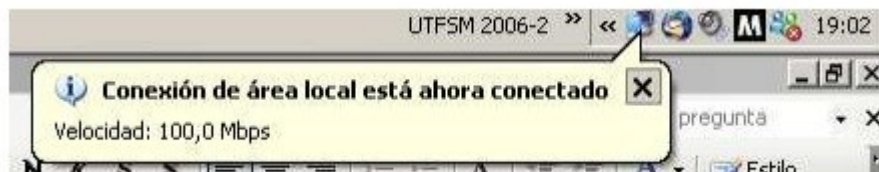
- La "patita" del conector RJ45 debe estar hacia atrás.
- Para confeccionar el cable **cruzado**, en un extremo del cable se debe hacer de acuerdo a la norma 568A, **mientras que en el otro extremo debe hacerse de acuerdo a la norma 568B.**

## Ahora... ¿cómo configuramos la red?

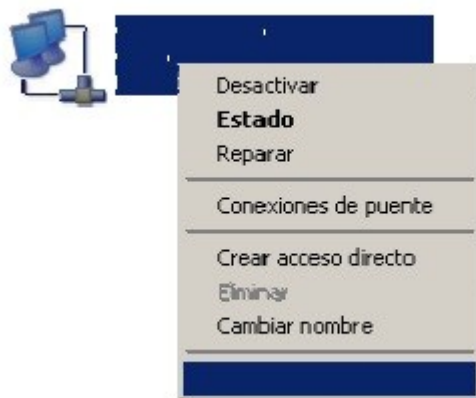
- Se utilizará un switch D-Link de 24 bocas para efectuar la conexión entre TODOS los computadores.
- En primera instancia, se configurará una LAN con computadores corriendo Windows.
- Conecte un extremo del cable anteriormente
- Conecte un extremo del cable anteriormente confeccionado en una de las tarjetas de red del computador.
- Conecte el otro extremo del cable el la primera o segunda boca de la roseta que se encuentra a un costado de la mesa de trabajo.

## Configurando una LAN en Windows

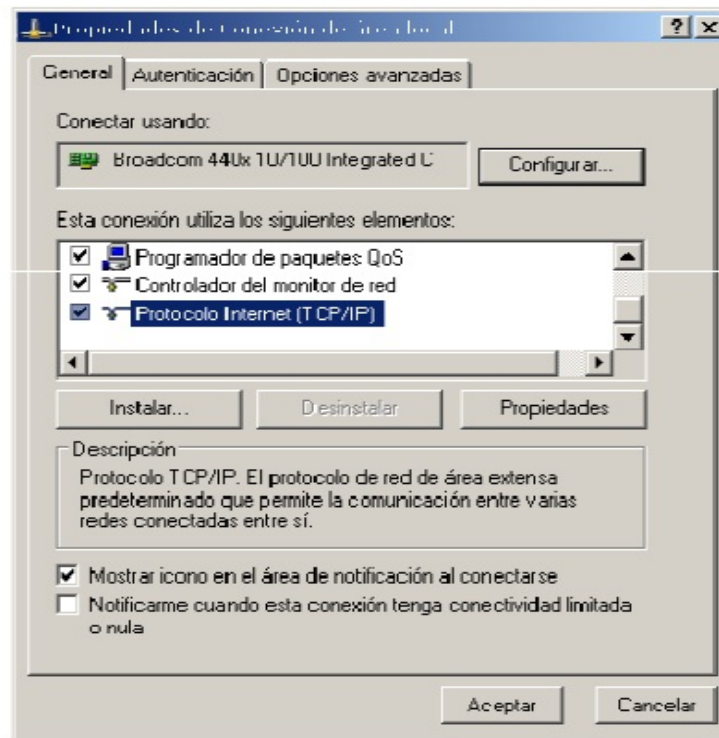
- Si el cable quedó bien confeccionado y la conexión es correcta, aparecerá el siguiente mensaje



- Ir a Mi PC -> Panel de Control -> Conexiones de red
- Click derecho en el icono "Conexión de área local" que tiene los monitores en azul (enlace activo) y luego click en "Propiedades"



- De los elementos de la ventana, seleccionar “Protocolo Internet (TCP/IP)” y hacer click en “Propiedades”.



- En la siguiente ventana se ingresará la dirección IP y el resto de los parámetros de red.

